



MUSÉE
D'HORLOGERIE
DU LOCLE
CHÂTEAU DES MONTS



PROGRAMME

JANVIER
JUIN
2025



LE PROGRAMME

EXPOSITION TEMPORAIRE

01.01-31.12	Dons et acquisitions 2024	Exposition temporaire
01.01-29.06	Pierre-Louis Guinand opticien de génie	Exposition temporaire

JANVIER

30	30 min chrono	Visite flash
----	----------------------	--------------

FÉVRIER

9	Contes de la Saint-Valentin	Contes
20	30 min chrono	Visite flash

MARS

8 & 9	Au cœur de l'atelier	À la rencontre de...
8	Démonstration des dentellières	Démonstration
27	30 min chrono	Visite flash

AVRIL

5 & 6	Au cœur de la gravure-ciselure avec Michèle Rothen Rebetz	À la rencontre de...
5	Démonstration des dentellières	Démonstration
16 & 23	Construis ton kaléidoscope	Atelier pour enfants
20	Pâques au musée	Événement

MAI

- | | | |
|----|---------------------------|-----------|
| 17 | Nuit des Musées | Événement |
| 18 | Journée des musées | Événement |
-

JUIN

- | | | |
|----|---|------------------|
| 15 | Journée des Amis du Musée,
Torrée en famille ! | Journée des Amis |
|----|---|------------------|
-

ÉDITORIAL

**Chers Amis et Amies, Chers Loclois et Locloises,
Chers passionnés et passionnées, Chères familles**

Bienvenue dans un nouveau semestre dédié au temps, vu par votre musée d'horlogerie préféré. Les pistes pour l'appréhender sous un nouvel angle sont si nombreuses que je ne sais pas par où commencer...

Pour les amateurs de curiosités, découvrez une pendule rarissime, conçue pour mesurer le temps en séquences de 10 minutes. Une pièce d'exception, nouvelle acquisition du musée signée Antide Janvier, qui servait autrefois à cadrer une audience.

Nos « audiences » à nous durent parfois 30 minutes chrono. Ces rendez-vous express vous plongeront dans l'histoire de la précision, les conflits qu'elle a engendrés et les outils qu'elle a imposés. Un voyage intense et captivant dans les coulisses du temps.

Vous préférez une approche plus technique ? Direction l'atelier de notre experte en restauration, où vous la verrez analyser, réparer et redonner vie à des mécanismes horlogers tout en dévoilant les secrets d'un organe de transmission.

Pour les joueurs, notre meurtre au château laisse place à un loup-garou, revisité pour petits et grands. Une expérience ludique et conviviale, parfaite pour partager un moment en famille ou entre amis.

Enfin, ralentissez avec nos slow-down, ces instants suspendus où nos invités vous emmènent à la rencontre du temps différemment. Parmi eux, la graveuse-ciseleuse locloise Michèle Rothen Rebetez, qui partagera son art et sa vision unique du temps.

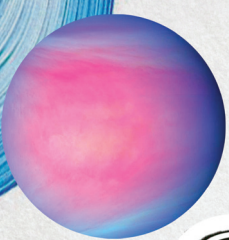
Et bien sûr, nous n'oublions pas le temps des Amis, un moment à vivre et à partager avec vos proches — et pourquoi pas avec les amis de vos amis ? Et vous, quel temps du musée ferez-vous vôtre ?

Bonne lecture et à très bientôt !

Morghan Mootosamy

Directeur et conservateur

Et toute l'équipe du musée





DONS ET ACQUISITIONS 2024

DU 1^{ER} JANVIER AU 31 DÉCEMBRE

Une fois de plus, nous célébrons le patrimoine horloger sous un angle inédit. Pas de fil historique précis entre les œuvres ni d'unité de marque ou de thème, mais un point commun essentiel: ces trésors ont été offerts par des passionnés ou acquis par le musée afin de préserver des pièces hors du commun, souvent rares. Pendant 365 jours, ces objets prennent la pose au premier étage pour dévoiler leur histoire. Un show horloger unique à savourer avant qu'elles ne rejoignent les collections. L'édition 2024 est un grand cru! Vous y retrouverez des montres de poche à calendrier perpétuel ou à chronographe avec répétition minute ainsi qu'une étonnante pendule de Paul Nardin, dite pendule du berger, car elle s'inspire de la pendule du même nom réalisée par Pierre Jaquet-Droz. Mais la pièce maîtresse de cette collection est sans nul doute la pendule d'audience d'Antide Janvier.

#MHLexpo

Pour toute la famille

*Selon horaires du musée**

JANVIER



LA PENDULE D'AUDIENCE D'ANTIDE JANVIER N°350

DIX MINUTES CHRONO

La pendule d'audience a été créée en réponse à un besoin spécifique lié à la Déclaration des droits de l'homme de 1789. Chaque citoyen français avait le droit à une audience de 10 minutes auprès des représentants du gouvernement, d'où le cadran spécial avec des divisions de 10 minutes. Mais elle symbolisait aussi le pouvoir et l'autorité du maître des lieux.

Janvier au Louvre



UNE LECTURE DU TEMPS À PRATIQUER

Le cadran de cette pendule de style Empire «retour d'Égypte» est tout sauf ordinaire. Une unique aiguille centrale en acier bleu effectue une rotation complète en six heures sur un anneau argenté gravé. Trois graduations concentriques offrent une lecture atypique: l'intérieur pour les heures de 1 à 6, l'extérieur pour celles de 7 à 12, et une division intermédiaire indiquant les minutes par tranches de cinq. Au sommet, un cadran auxiliaire argenté gradué de 1 à 10 minutes permet de signaler le temps de l'audience avec une précision étonnante. Un peu de pratique est nécessaire pour maîtriser sa lecture, mais cette complexité participe à son charme et à son caractère singulier.

UN HORLOGER PLANÉTAIRE

Antide Janvier (1751-1835) a révolutionné l'art de l'horlogerie en mêlant prouesses techniques et esthétique raffinée. Astronome et maître horloger, il est reconnu pour ses sphères et planétaires, des chefs-d'œuvre qui témoignent de son talent visionnaire. Figure emblématique de l'horlogerie parisienne, il a également été attaché au service de Louis XVI, contribuant à une période de gloire pour cette discipline.



EXPOSITION TEMPORAIRE

PIERRE-LOUIS GUINAND, OPTICIEN DE GÉNIE

JUSQU'AU 29 JUIN

Le Château des Monts propose une exposition temporaire dédiée à Pierre-Louis Guinand (1748-1824), opticien de génie et Brenassier à l'histoire encore trop méconnue. Cabinotier préféré des célèbres penduliers Jaquet-Droz, il y découvre un très beau télescope anglais à miroir qui suscite sa curiosité. Pierre Jaquet-Droz l'autorise à l'examiner et lui remet un premier traité d'optique. La suite appartient à l'histoire. Pierre-Louis, en autodidacte, s'attelle à la fabrication du verre de type flint, alors utilisé pour les microscopes, télescopes, lunettes et autres instruments optiques, et plus tard dans la construction des objectifs. Sa persévérance lui permet de percer le mystère le plus convoité de l'optique au XVIII^e siècle, la réalisation de verre exempt de défauts. Ceci lui vaut d'être en relation avec le roi de France, la Royal Society à Londres ou encore les ateliers en Bavière de Joseph von Fraunhofer, un autre grand nom de l'optique.

#MHLexpo

Pour toute la famille

Selon horaires du musée*



30 MIN CHRONO

JEUDI 30 JANVIER

À L'ORIGINE DE LA CHRONOMÉTRIE MARINE

Bienvenue dans 30 minutes chrono, une visite éclair qui ne manque pas de piquant. Aux commandes, Nicolas Peguiron: guide, membre du comité et Ami du musée. Pour ce premier rendez-vous d'une série captivante, plongée dans une rivalité horlogère fascinante. En jeu? Un affrontement épique entre John Harrison, ébéniste horloger autodidacte, et les astronomes britanniques. L'enjeu? La détermination précise de la longitude en mer, cruciale pour la navigation. Harrison, fervent défenseur de la mécanique, mit au point un chronomètre marin révolutionnaire, capable de résister aux caprices de la mer. Mais face à lui, les scientifiques misaient tout sur l'astronomie et les calculs basés sur l'observation céleste et la distance lunaire. Malgré le succès incontestable de son invention, Harrison dut batailler ferme pour obtenir la reconnaissance qu'il méritait. Une querelle emblématique, illustrant le choc entre deux techniques novatrices en compétition acharnée, et les défis auxquels sont confrontés les pionniers face aux institutions rigides de leur temps.

#MHLflash

À 19h, pour les amateurs éclairés, gratuit
Inscription recommandée auprès du musée*



FÉVRIER

CONTES DE LA SAINT-VALENTIN

DIMANCHE 9 FÉVRIER

À l'occasion de la Saint-Valentin, le musée réinvente sa tradition de contes sous le signe de Cupidon. En 2025, cette célébration s'ouvre sur la ville dans le cadre de son exo-musée pour mettre en lumière l'amour... de l'art urbain qui habille les murs du Locle. Les fresques deviennent le point de départ des récits des conteuses de la Louvrée, qui en feront le terrain de leur créativité et de leur prose.

#MHLcontes

À 17h, pour les adolescents et les adultes, gratuit
Inscription obligatoire auprès du musée* ou auprès du bureau promotionnel de la Ville du Locle 032 933 84 59



30 MIN CHRONO

JEUDI 20 FÉVRIER

LES CULTURES DE LA PRÉCISION AU CARREFOUR DE L'HORLOGERIE, DE LA SCIENCE ET DE LA POLITIQUE

Explorez un univers où l'industrie, les sciences et la politique se croisent au prisme fascinant du temps. Pour ce demi-tour de cadran, Julien Gressot, postdoctorant à l'Université de Neuchâtel en histoire des sciences, techniques et innovation, prend les commandes. Il explore les regards – parfois alignés, parfois divergents – entre l'horloger, l'astronome et les décideurs politiques autour de cette obsession commune: la mesure du temps. Découvrez comment, avant même l'ère des observatoires, les horlogers et les communes tentaient de s'autoréguler. Puis, laissez-vous embarquer dans l'histoire de la professionnalisation de la mesure du temps, avec la création d'observatoires devenus indispensables pour défendre l'industrie horlogère face à la concurrence internationale.

#MHLflash

À 19h, pour les amateurs éclairés, gratuit
Inscription recommandée auprès du musée*



FÉVRIER



MARS

AU CŒUR DE L'ATELIER, L'ORGANE DE TRANSMISSION

SAMEDI 8 ET DIMANCHE 9 MARS

Rendez-vous au premier étage! Entrez au cœur de l'atelier, un espace vivant dédié à l'exploration et à la découverte. Après avoir levé le voile sur l'univers de l'organe moteur, il est temps de plonger dans celui de la transmission : le rouage, maillon essentiel du mécanisme.

Guidés par notre restauratrice, vous apprendrez à décrypter le rôle clé des roues. Ces pièces maîtresses, capables de contrôler la fréquence de rotation et de définir les calculs d'engrenage par leur nombre de dents sont au centre de toutes les attentions.

Mais ce n'est pas tout. Vous découvrirez des exemples concrets de problématiques fréquentes et la procédure de restauration: dent ou pivot plié, cassé, défauts d'engrenages typiques, problème de fréquence. Car ici, il ne s'agit pas de maîtriser un savoir-faire, mais de l'observer et de le comprendre. Et tout devient limpide, presque évident... parole de restauratrice.

#MHLrencontre

À 14h, 15h et 16h, pour toute la famille, gratuit

Slow down avec Micaela et toute l'équipe du musée, samedi à 17h

*Inscription obligatoire auprès du musée**

MARS

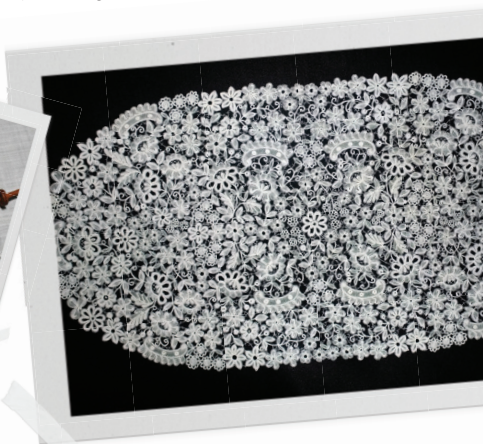
DÉMONSTRATION DES DENTELLIÈRES

SAMEDI 8 MARS

Les dentellières de l'Amicale du Locle, véritables artistes, vous présenteront l'art subtil du fuseau et du fil pour tisser des pièces uniques. Chefs-d'œuvre de dentelle, les créations sont un hommage à la précision et à l'héritage artisanal de la région. Venez admirer la grâce infinie de leurs réalisations, un trésor vivant de savoir-faire préservé avec passion au fil des générations.

#MHLdém

De 14h à 17h, pour toute la famille, gratuit



MARS





30 MIN CHRONO

JEUDI 27 MARS

LA QUÊTE DE LA PRÉCISION

Plongez dans une immersion scientifique pointue avec Gaetano Mileti, professeur à l'Université de Neuchâtel et directeur adjoint du laboratoire Temps-Fréquences. Découvrez les secrets des horloges atomiques, où l'atome de césium redéfinit chaque seconde avec une précision inégalée, épaulé par le rubidium et d'autres avancées technologiques. Il dévoilera leurs mécanismes fascinants, entre découvertes scientifiques et prouesses d'ingénierie, tout en mettant en lumière une pièce emblématique : une horloge au césium, témoin d'une révolution dans la science du temps. Pour alléger cette plongée dans l'exactitude, sa fille interviendra en improvisation, ponctuant cette exploration de fraîcheur et d'humour. Une rencontre atypique entre rigueur scientifique et moments décalés, pour redécouvrir la précision du temps.

#MHLflash

À 19h, pour les amateurs éclairés, gratuit
Inscription recommandée auprès du musée*

AVRIL

AU CŒUR DE LA GRAVURE- CISELURE AVEC MICHÈLE ROTHEN REBETEZ

SAMEDI 5 ET DIMANCHE 6 AVRIL

Rencontrez Michèle Rothen Rebetez, experte de renom dans le domaine de la gravure et de la ciselure, et figure incontournable des métiers d'art. Elle vous offre une opportunité rare : comprendre les techniques et les défis de son métier au plus près de la réalité. À travers ses démonstrations et ses explications, Michèle dévoilera les étapes de transformation du métal, où chaque geste exige une précision millimétrée et une maîtrise parfaite des outils. Ce savoir-faire, essentiel à l'industrie horlogère, allie rigueur et innovation pour donner vie à des créations uniques.

#MHLrencontre

À 14h, 15h et 16h, pour toute la famille, gratuit

Inscription obligatoire auprès du musée*

Slow down avec Michèle et l'équipe du musée, samedi à 17h

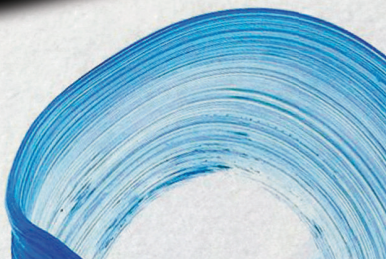
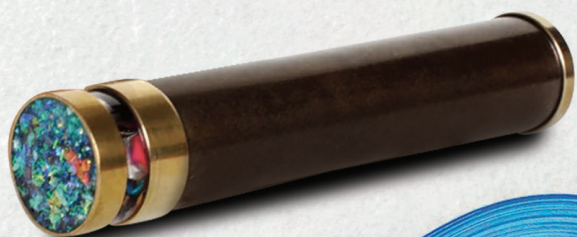
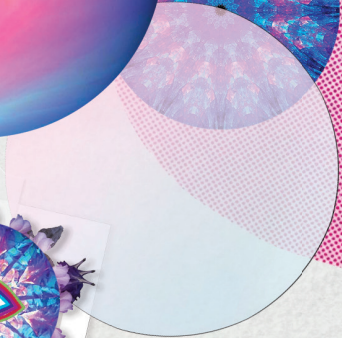
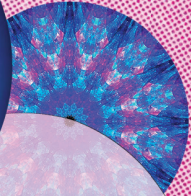


PORTRAIT EN DIX POINTS DE MICHÈLE ROTHEN REBETEZ AVANT QUE VOUS NE LA RENCONTRIEZ AU CHÂTEAU.

- 1. Pionnière :** en 1981, elle devient la première femme à décrocher un diplôme de graveuse à l'École d'Arts Appliqués de La Chaux-de-Fonds.
- 2. Des débuts sur les chapeaux de roue :** à peine un an après ses études, elle réalise, alors employée chez une grande marque horlogère genevoise, une pièce unique, une scène antique gravée sur une montre de poche en or.
- 3. Reconnaissance rapide :** dès 1984, devenue indépendante, elle commence à graver sur des pièces uniques pour plusieurs marques horlogères de luxe.
- 4. Transmission :** pendant douze ans, elle a enseigné la gravure horlogère à l'École d'Arts Appliqués de La Chaux-de-Fonds, la seule filière de ce type en Suisse.
- 5. Sans montre :** ironiquement, Michèle ne possède aucune montre, malgré une carrière consacrée à l'horlogerie.
- 6. Et aucun garde-temps** en vue dans son atelier, bien qu'elle travaille exclusivement pour l'industrie horlogère.
- 7. Un savoir-faire bluffant :** son travail est si minutieux qu'il est difficile de croire qu'il est réalisé entièrement à la main.
- 8. La montagne d'un millimètre :** elle peut graver dans un millimètre d'épaisseur toute une scène ou un décor en relief.
- 9. Discrétion assurée :** même sur les montres les plus prestigieuses, sa signature reste souvent absente.
- 10. Humble :** bien qu'elle soit une figure incontournable de l'horlogerie, Michèle préfère célébrer son métier et ses créations plutôt que de mettre en avant sa propre renommée.

AVRIL





AVRIL

DÉMONSTRATION DES DENTELLIÈRES

SAMEDI 5 AVRIL

Les dentellières de l'Amicale du Locle, véritables artistes, vous présenteront l'art subtil du fuseau et du fil pour tisser des pièces uniques. Chefs-d'œuvre de dentelle, les créations sont un hommage à la précision et à l'héritage artisanal de la région. Venez admirer la grâce infinie de leurs réalisations, un trésor vivant de savoir-faire préservé avec passion au fil des générations.

#MHLdémó

De 14h à 17h, pour toute la famille, gratuit

CONSTRUIS TON KALÉIDOSCOPE

MERCREDIS 16 ET 23 AVRIL

Fabriquer un kaléidoscope, un télescope miniature qui te permettra de créer et d'observer ton propre ciel étoilé. Cet atelier est une occasion unique d'explorer les phénomènes optiques tout en laissant libre cours à ta créativité. Tu découvriras aussi comment des lentilles de haute précision, comme celles conçues par Guinand (dans notre exposition dédiée), grâce à leurs verres de qualité exceptionnelle, ont changé notre manière de voir le monde. Ces outils extraordinaires permettent d'explorer l'infiniment petit ou d'observer des objets très éloignés, comme les étoiles. Mais pourquoi regarder les étoiles? Parce qu'elles nous aident à mesurer le temps et à mieux comprendre notre univers!

#MHLkids

De 14h à 16h30, enfants dès 6 ans

Prix CHF 10.-

*Inscription obligatoire auprès du musée**

AVRIL

PÂQUES AU MUSÉE

DIMANCHE 20 AVRIL

Bienvenue à la deuxième édition de notre chasse aux lapins, une aventure pleine de surprises et d'exploration! Votre mission est simple: repérer les lapins en peluche malicieusement cachés dans chaque recoin du musée. Pas de trajet tout tracé ici: plan en main, c'est à vous de créer votre propre parcours. Laissez-vous guider par votre curiosité, explorez à votre façon, et ouvrez l'œil, car les lapins n'attendent que d'être trouvés. Cette chasse, c'est bien plus qu'un jeu. C'est une invitation à regarder autrement, à prendre le temps de flâner et de redécouvrir le musée avec un regard neuf. Et pour récompenser l'effort et l'enthousiasme, une surprise gourmande: de délicieux petits lapins en chocolat pour tous les participantes et participants. Alors, prêt à relever le défi? Suivez votre instinct, amusez-vous, et profitez de cette aventure unique!

#MHLevent

De 14h à 17h, pour toute la famille, gratuit



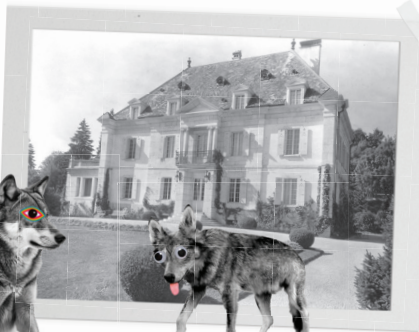
NUIT DES MUSÉES

SAMEDI 17 MAI

Les équipes de Mystère & Fantaisie et du musée vous invitent à une partie de Loup-Garou hors norme et grande nature. Ici, les couloirs et les salles du musée deviennent le théâtre d'un jeu palpitant où chaque participant incarne physiquement son rôle, de jour comme de nuit. Pendant la phase de jour, complotez, et partagez vos doutes avec les autres personnages. Lorsque la nuit tombe, immobilisez-vous là où vous vous trouvez et entrez dans le silence mystérieux du sommeil debout. Le maître du jeu appellera alors chaque rôle à agir, les joueurs se déplaçant furtivement pour accomplir leurs missions dans une atmosphère aussi immersive que troublante. À l'aube, les villageois se rassemblent pour découvrir qui a succombé pendant la nuit... La chasse aux monstres s'intensifie, entre alliances, trahisons et déductions, jusqu'à ce que la vérité éclate ou que la discorde emporte le village. Osez-vous affronter la nuit?

#MHLjeux

De 19h à 21h et de 21h à 23h,
pour les adolescents et
les adultes, gratuit.
Inscription obligatoire
auprès du musée*



LE SAVIEZ-VOUS ?

Le terme « loup-garou » est un pléonasme intrigant. Il associe « loup » au mot « garou », dérivé du francique *werwolf*, signifiant « homme-loup ». Ainsi, « loup-garou » se traduit littéralement par « loup-homme-loup », répétant deux fois la notion de loup.

UNE HISTOIRE DE POILS

Selon certaines croyances, les loups-garous pouvaient être identifiés par des caractéristiques physiques distinctives. Parmi ces signes, on mentionnait la présence de poils sous la langue, de sourcils épais se rejoignant au-dessus du nez, de paumes poilues, d'ongles recourbés ou d'une tache de poils sur le dos. Ces traits étaient censés trahir la véritable nature de l'individu.

ET ACTION !

L'association des loups-garous avec la pleine lune est une idée relativement récente, popularisée par le cinéma et la littérature du XX^e siècle. Des films tels que *Loups-garous* de François Uzan et *Wolfman* avec la star Benicio del Toro ont contribué à ancrer cette image dans l'imaginaire collectif.

MAI



MAI

JOURNÉE DES MUSÉES

DIMANCHE 18 MAI

Le Loup-Garou grandeur nature, mais dédié aux petits. Cette session est spécialement pensée pour les enfants dès 8 ans grâce au soutien de l'équipe de Mystère & Fantaisie. Plonge dans l'univers captivant du Loup-Garou, adapté pour les jeunes détectives et apprentis stratèges. Une aventure ludique où suspense, mystère et jeu en équipe se rencontrent, dans le cadre unique du musée.

#MHLkids

De 10h à 12h et de 14h à 16h, pour les enfants dès 8 ans et toute la famille, gratuit

*Inscription obligatoire auprès du musée**



je suis
un villageois
WOOF!



CHASSE AU TRÉSOR

Pour celles et ceux qui n'ont pas pu se glisser dans la peau d'un villageois ou d'un loup, voici une alternative taillée pour la famille. Plongez dans un parcours-découverte pensé pour éveiller la curiosité et captiver les esprits, petits et grands. Ce voyage interactif au cœur des collections du musée promet un mélange parfait entre exploration, émerveillement et amusement. Une expérience dynamique et enrichissante, où chaque étape est une invitation à voir autrement. Et parce que l'exploration mérite une récompense: des surprises attendent les participants. Alors, prêts à jouer?

#MHLkids

De 10h à 17h, pour toute la famille, gratuit

MIAM !

La fringale gourmande vous régale! Au menu: de savoureux burgers, des crêpes sucrées ou salées, et une touche de douceur avec de la barbe à papa. Et In Vino Veritas vous proposera une dégustation de vins neuchâtelois. Plongez dans une expérience sensorielle en trois actes: laissez votre vue capturer les nuances des produits du terroir, votre odorat s'imprégner de leurs arômes envoûtants, et votre goût s'abandonner à des saveurs d'exception.

#MHLmiam

De 11h à 15h, pour toute la famille, payant

DÉMONSTRATION DES DENTELLIÈRES

Les dentellières de l'Amicale du Locle, véritables artistes, vous présenteront l'art subtil du fuseau et du fil pour tisser des pièces uniques. Chefs-d'œuvre de dentelle, les créations sont un hommage à la précision et à l'héritage artisanal de la région. Venez admirer la grâce infinie de leurs réalisations, un trésor vivant de savoir-faire préservé avec passion au fil des générations.

#MHLdémo

De 10h à 12h et de 14h à 17h, pour toute la famille, gratuit

JUIN

JOURNÉE DES AMIS DU MUSÉE, TORRÉE EN FAMILLE !

DIMANCHE 15 JUIN

Ce dimanche est dédié aux membres de l'Association des Amis du Musée d'horlogerie du Locle, à leurs amis et amies, ainsi qu'aux amis et amies de leurs amis. Au programme, une torrée en plein air pour la touche gourmande, tandis que divers jeux et quiz apporteront une bonne dose de divertissement et de compétition amicale. Laissez-vous emporter par la musique et créez des moments de joie partagés avec vos proches – et vos nouveaux amis et amies.

#MHLamis

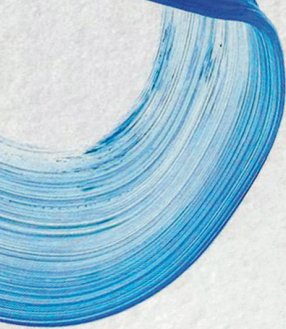
De 10h à 17h, gratuit

Réservée aux amis des Amis

Inscription obligatoire auprès du musée*

JUIN





ADRESSE

Musée d'horlogerie du Locle - Château des Monts

Route des Monts 65, 2400 Le Locle

Tél. +41 (0)32 933 89 80

mhl@ne.ch, www.mhl-monts.ch

HORAIRES

De mai à octobre : du mardi au dimanche de 10h à 17h.

De novembre à avril : du mardi au dimanche de 14h à 17h.

Ouvert les lundis fériés.

Fermeture annuelle le 25 décembre et le 1^{er} janvier.

Pour les groupes, des visites sont aussi possibles en dehors des horaires d'ouverture, sur demande.

TARIFS (en Frs suisses)

	Individuels	Groupes (dès 10 pers.)
Adultes	10.-	9.-
AVS-AI	8.-	7.-
Etudiants et apprentis (16-25 ans)	5.-	4.-
Enfants (10-16 ans)	5.-	4.-
Enfants (moins de 10 ans)	Gratuit	Gratuit
Familles (parents + enfants)	22.-	
Audioguide (Fr/En/De)	3.-	
Visite commentée (Fr/En/De)	80.-	



**VOUS SOUHAITEZ RECEVOIR
NOTRE AGENDA ET NOS ACTUALITÉS?
INSCRIVEZ-VOUS !**

CRÉDITS

Rédaction et conception: nicolekate.ch et T19.ch

Photographies: Patrice Schreyer / MHL / Wikipedia / Exomusée / Aeterno / PME Magazine

DEVENIR UN AMI? C'EST TOUT BONUS

ÊTRE UNE AMIE OU UN AMI DU MUSÉE N'A JAMAIS ÉTÉ AUSSI FACILE.

- Vous visitez au moins 3x/an le Château des Monts ?
- Vous aimez faire de nouvelles rencontres ?
- Vous êtes un Loclois ou une Locloise de cœur ?
- Vous avez fait de l'horlogerie votre métier ou votre passion ?
- Vous avez envie de vous engager et de parler acquisitions ?

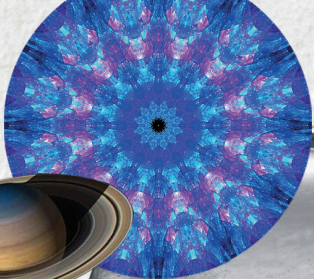
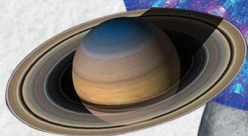
Si vous avez répondu oui à au moins l'une des questions, vous avez tout d'un Ami du musée.

Nous vous invitons à rejoindre les quelque 500 membres que compte déjà l'association. Animé par un comité plein d'idées, le groupe des Amis est invité à visiter gratuitement le musée et à participer à diverses manifestations. Certaines sont réservées de façon privilégiée aux seuls membres de l'Association des Amis du musée, d'autres s'adressent également à leurs amis et amies et aux amis et amies de leurs amis. Et si on faisait connaissance ?

#MHLamis

La cotisation annuelle est de CHF 30.- au minimum pour les membres individuels et de CHF 50.- pour les couples, de CHF 200.- à CHF 400.- pour les membres collectifs et de CHF 1500.- pour les membres soutiens. Les dons sont les bienvenus.

Contact: Musée d'horlogerie du Locle
032 933 89 80 ou 032 933 89 77, mhl@ne.ch



**MUSÉE
D'HORLOGERIE
DU LOCLE**
CHÂTEAU DES MONTS

Route des Monts 65 – CH-2400 Le Locle
+41 32 933 89 80 – mhl@ne.ch – www.mhl-monts.ch